



과수화상병 유입 차단⁰을 위해!

작업자와 농자재의

철저한 소독이 중요합니다



과수화상병 유입 차단 관리방법

과수원 청결관리

- ✓ 과수화상병 약제 살포
- ✓ 외부 오염물질의 유입차단
 - 덧신, 작업복, 장갑 등 착용
 - 과수원 출입용 신발과 작업복은 외부 활동용과 구별하여 사용
- ✓ 주변 과수원 방문 자제
- ✓ 습도가 높지 않도록 배수·관수 환경 관리
- ✓ 잔가지, 낙엽 등 잔재물 제거

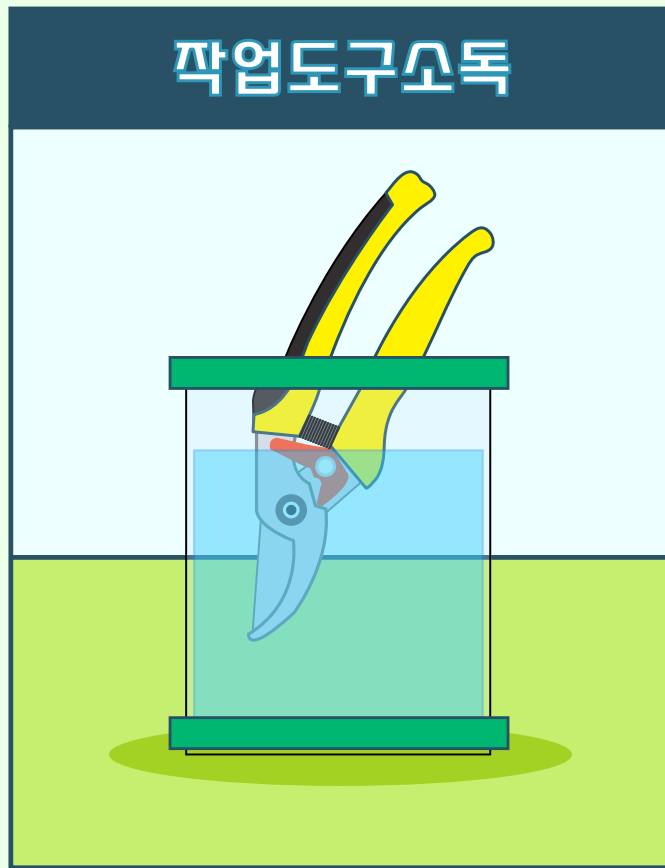


과수화상병 유입 차단 관리방법

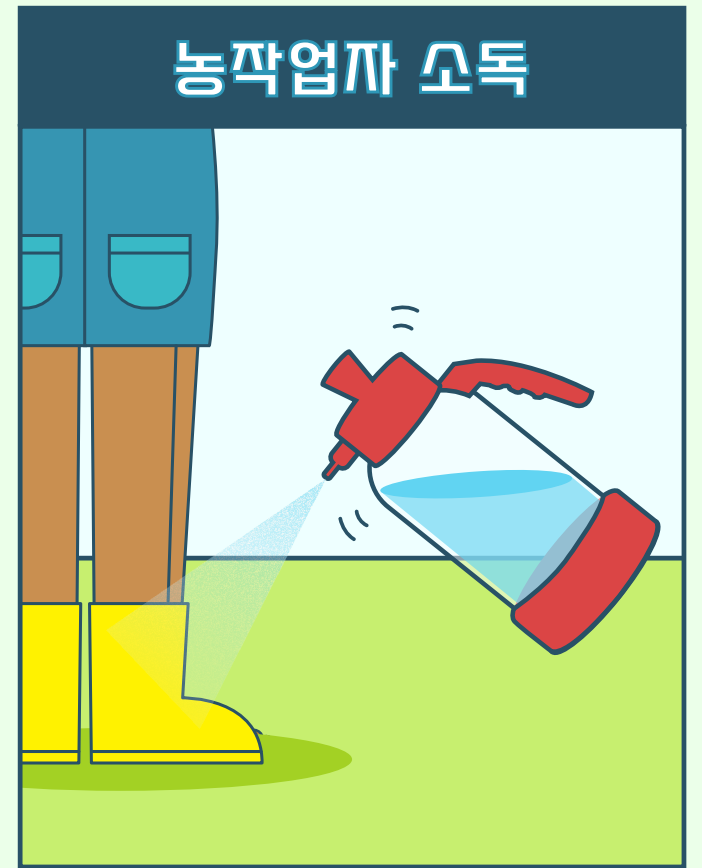
농기계 소독



작업도구소독



농작업자 소독



농작업자 · 농자재 철저한 소독

전정가위·톱 등 소형작업도구 공동 사용금지

작업 중 작업자·작업도구 수시 소독

- 70% 알코올이나 차아염소산나트륨 0.2%가 함유된 락스 또는 일반락스를 20배 희석하여 사용

과수화상병 유입 차단 관리방법



과수 농작업자 관리



농작업자 준수사항 교육

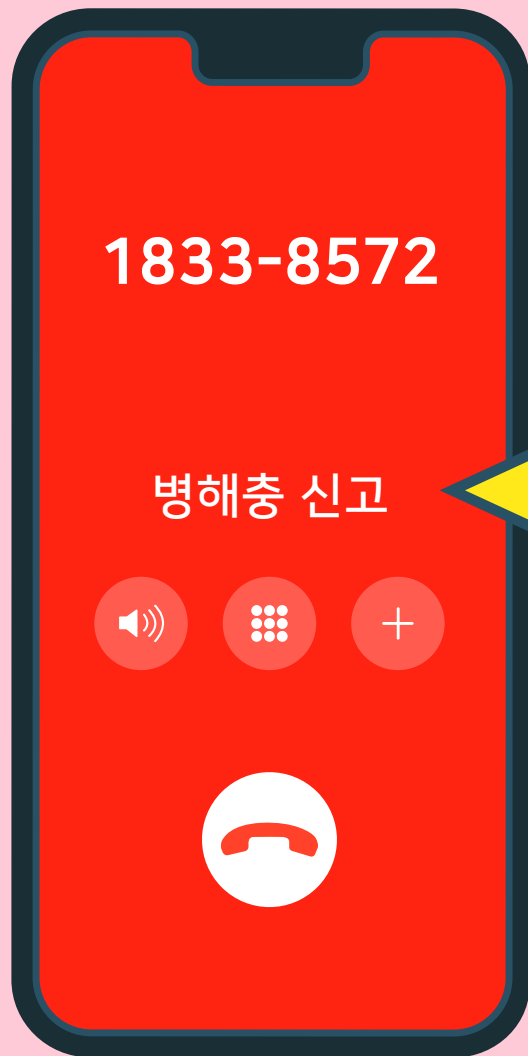
- 작목반, 외부작업자 등 과수화상병 예방 교육 필수



영농일지 작성

- 작업일시, 과수원 출입자, 작업내용, 소독여부 등 기록

과수화상병 유입 차단 관리방법



병해충 신고 대표전화

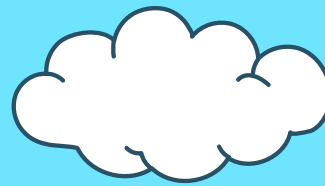
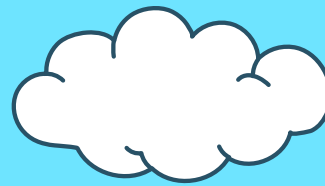
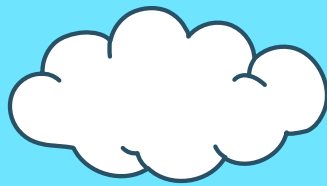
1833-8572

과수 농업인 자가 예찰

☑ 과수화상병 집중 신고제 운영

- 의심증상 발견시 바로 신고
- 전국 병해충 신고 대표전화 (1833-8572)





과수화상병 유입 차단을 위하여

농작업시 철저한 소독과 꼼꼼한 영농일지 작성에

적극적인 동참을 당부드립니다

